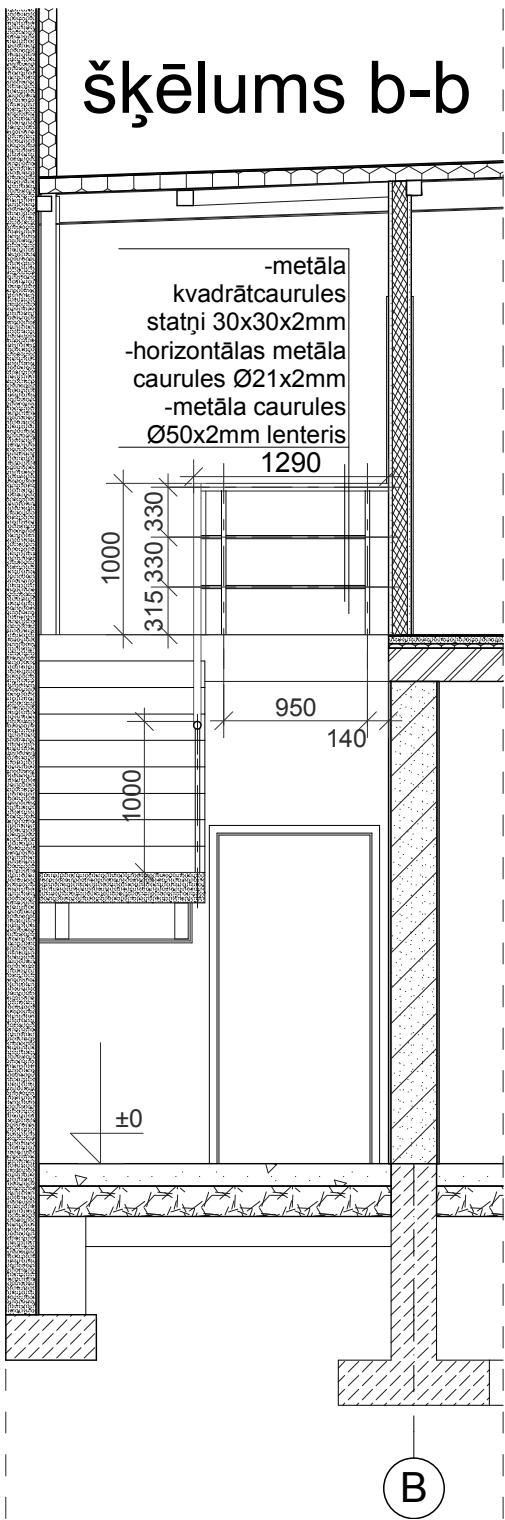
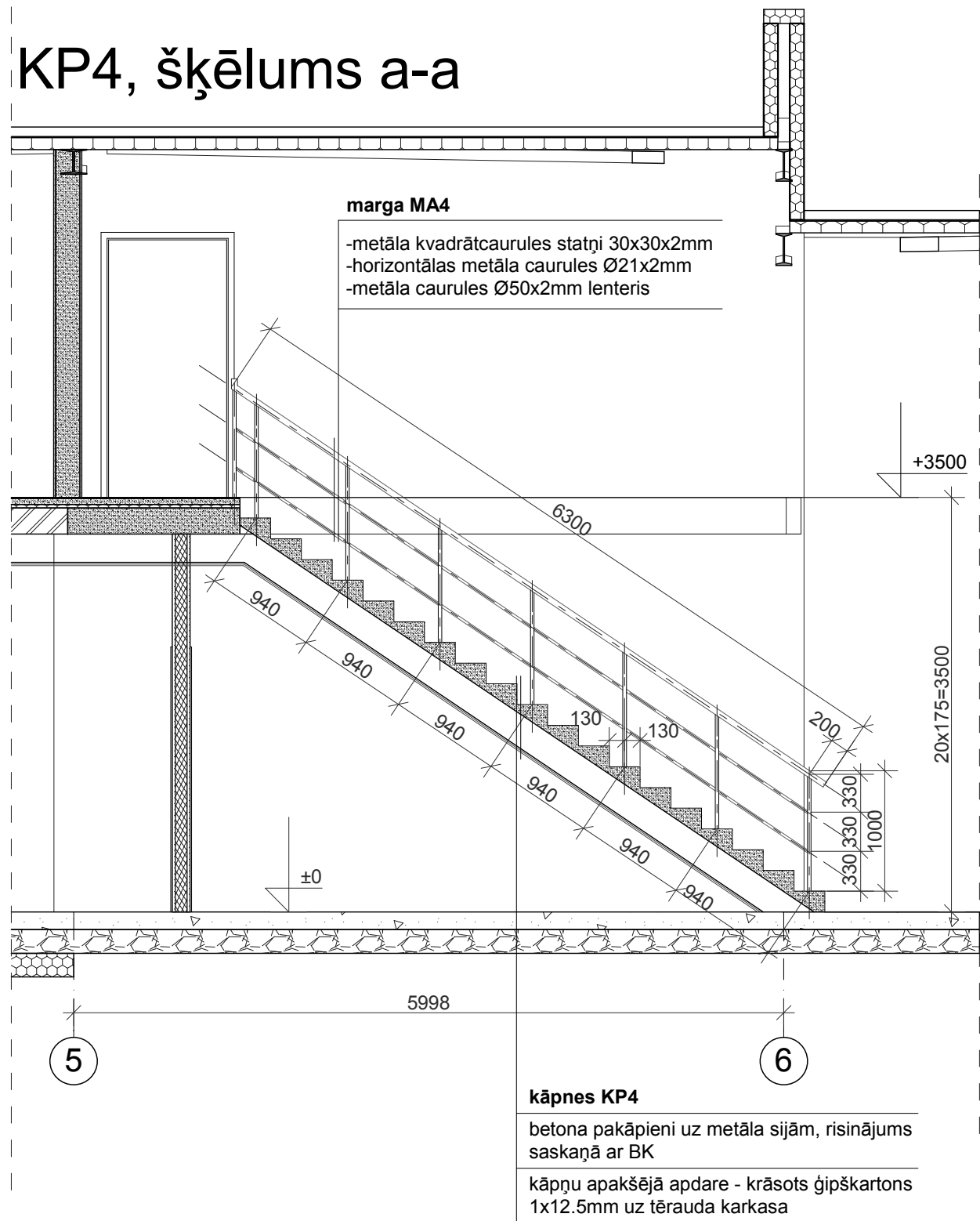


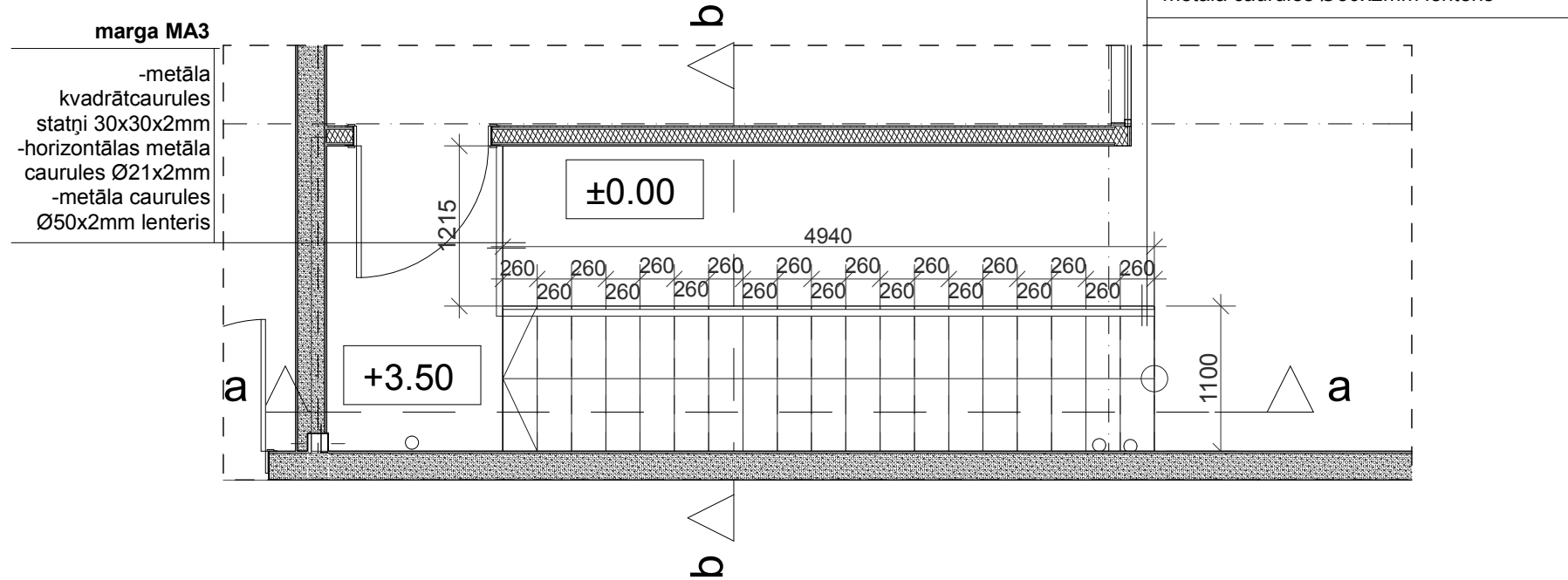
šķēlums b-b



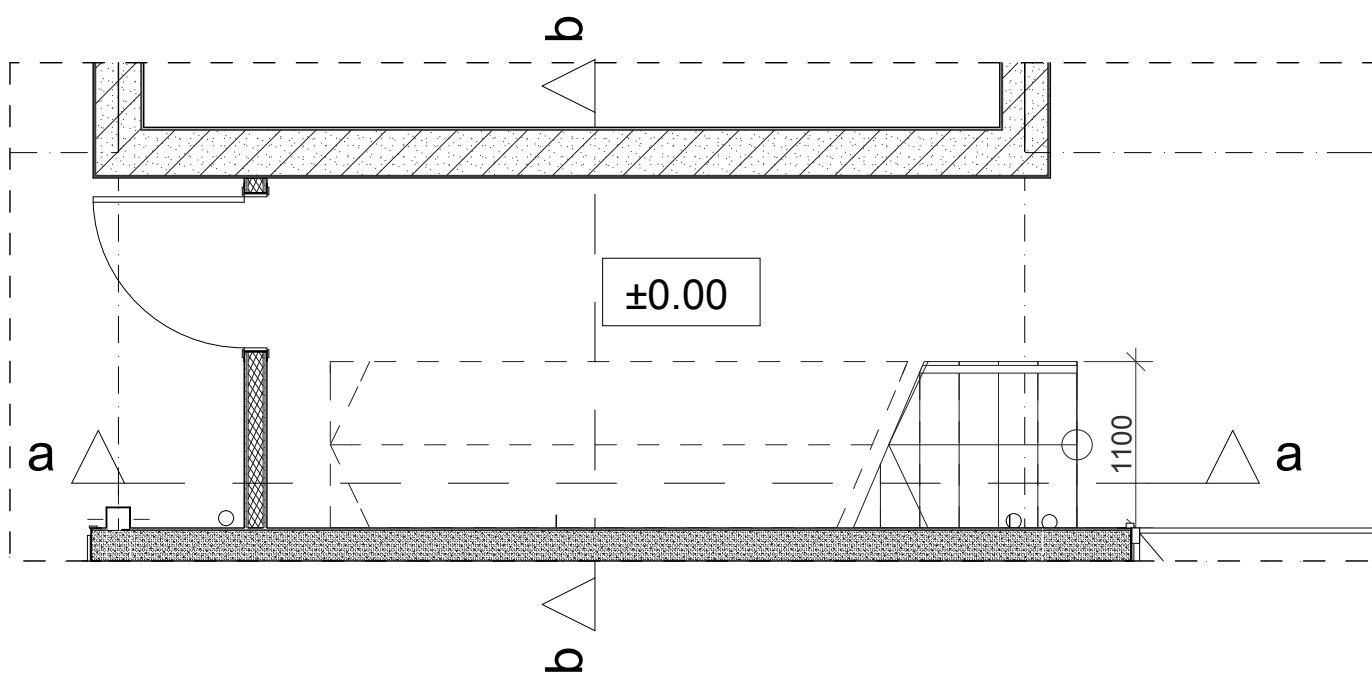
KP4, šķēlums a-a



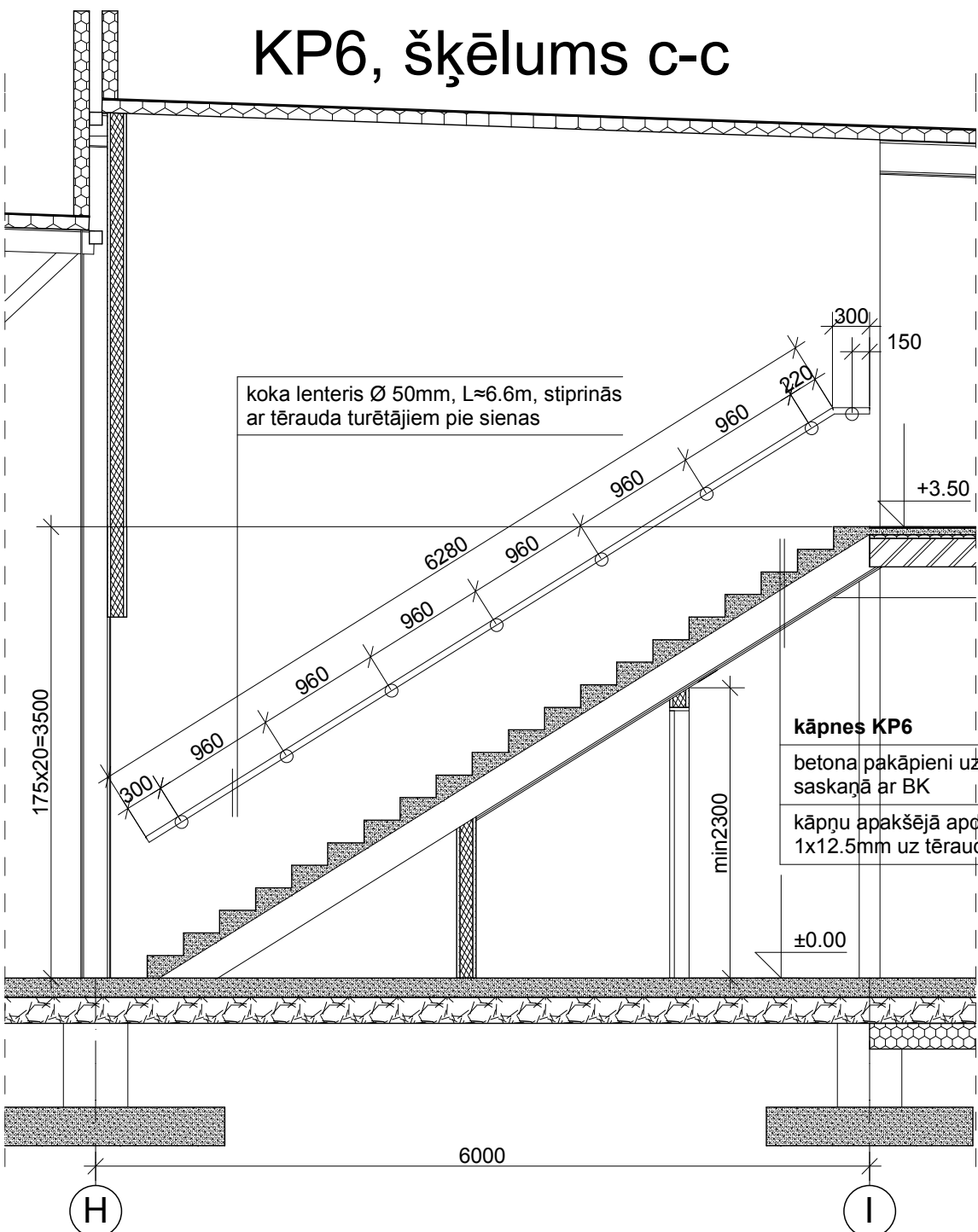
KP4, 2.stāva plāns uz atz. +3.50



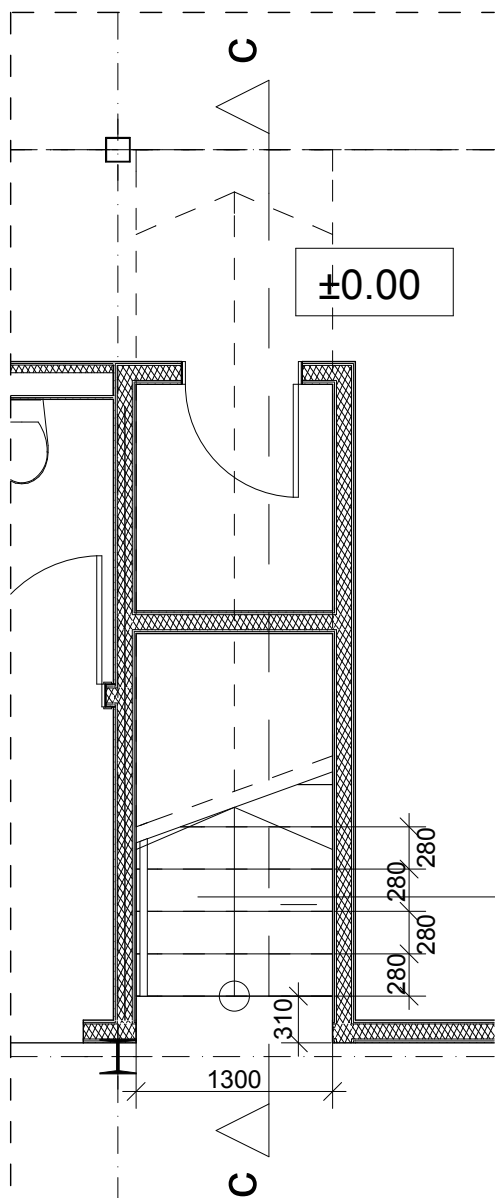
KP4, 1.stāva plāns uz atz. ± 0.00



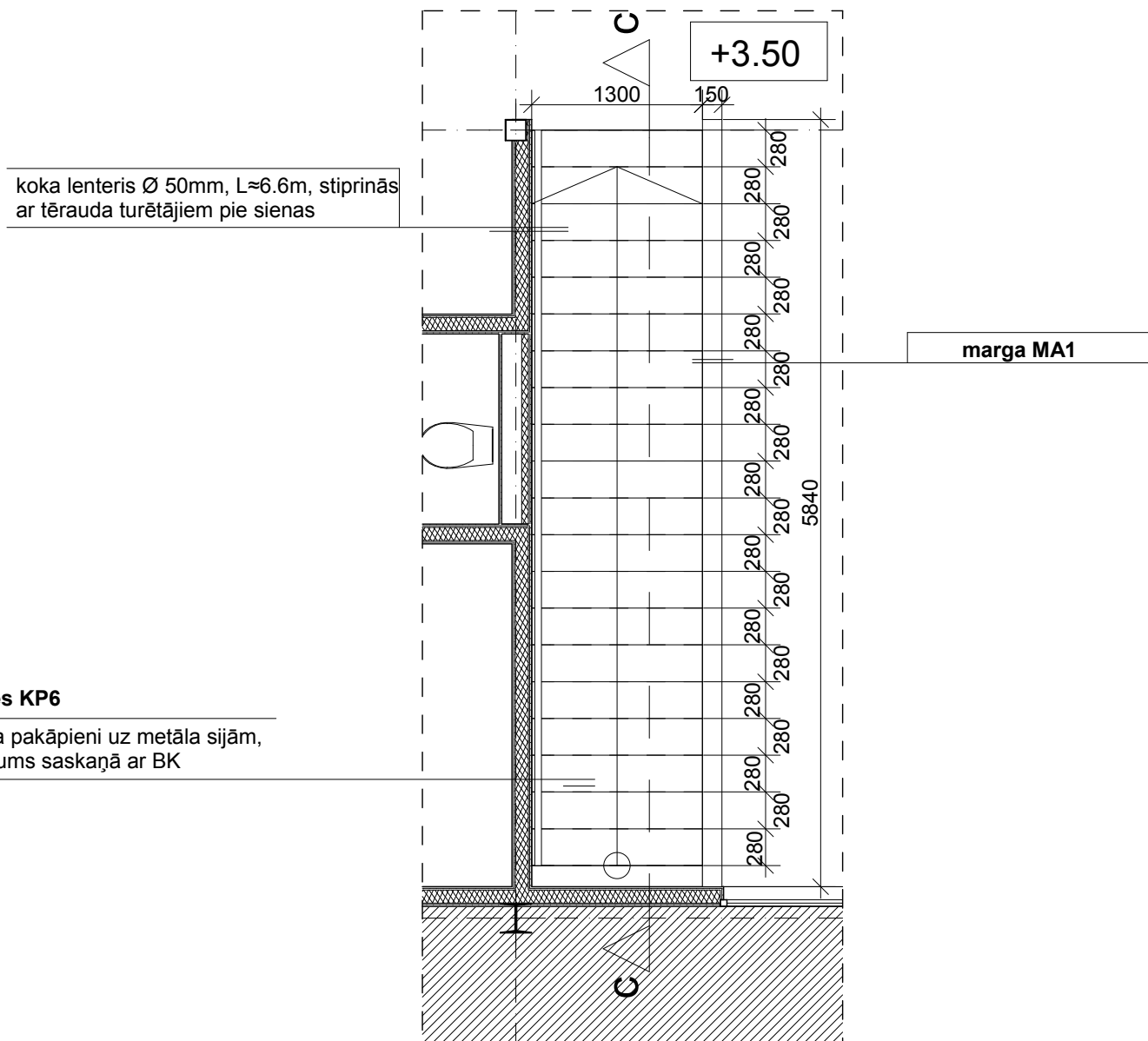
KP6, šķēlums c-c



KP6, 1.stāva plāns uz atz. ± 0.00



KP6, 2.stāva plāns uz atz. +3.50



PIEZĪMES:

1. Kāpņu konstruktīvo risinājumu skatīt BK daļā.
2. Kāpņu un margu detalizētu risinājumu skatīt lapā ARD-804.
3. Margas MA3 un MA4 statņi stiprināmi ar metāla detaļu pie kāpnēm un pārseguma.
4. Kāpņu margu specifikāciju skatīt lapā AR-601.
5. Pirms kāpņu izgatavošanas veikt uzmērījumus objektā.
6. Visus apdares materiālu paraugus skatīt ar arhitektu - autoruzraugu.
7. Visas metāla iekšējās margas rūpnieciski krāsojamas, visas ārtelpas margas cinkojamas, rūpnieciski krāsojamas.

revīzija	A	papildināta ar kāpņu laidu apdares aprakstu	**** ** *
Atbildīgais projektētājs		<div><div>ARHITEKTU BIROJS</div><div></div></div>	ARHITEKTU BIROJS SIA "ER3" RĪGA, VIDRIŅU 4-136, LV-1006
BPV		RALFS ROZENVALDS	
Arhitektūras daļas vadītājs		RALFS ROZENVALDS	
Arhitekts		ELĪNA ROŽULAPA	
Arhitekts		KRISTĪNE KRAKOPE	
Pasūtītājs			Pasūt. Nr.
Ventspils Brīvostas pārvalde			VP-EC-12
Objekts			Stadija
Elektronikas centra ēka			TP
Ventspils Augsto tehnoloģiju parka (bijusī Kaiju iela 9)			Lapa
			AR-604A
			Merogrs
			1:50
Fails			Arh.reg. Nr.
AR_2013.08.26			
Rasejums			Datums
Kāpnes KP4, KP6, marga MA3, MA4			27.01.2014